

מערכת אוורור וסינון אוויר דגם FAH 1600/600 ל-100 איש

הוראות הפעלה

א. הכנסת אוויר צח (באירוע קונבנציונלי)

1. סגור את פתחי המרחב המוגן כולל דלתות וחלונות.
2. וודא כי צינור גמיש (9) מחובר לצינור שרשורי (4) באמצעות חבק (12).
3. הכנס את תקע החשמל אל השקע בקיר.
4. סגור את המשנק (1).
5. הפעל מפוח חשמלי באמצעות מתג (2).
6. ווסת זרימת אוויר באמצעות משנק (1) עד שמד ספיקת האוויר (3) יורה על הסימן הכחול.

ב. הכנסת אוויר מסונן (במצב לא קונבנציונלי)

1. סגור את פתחי המרחב המוגן כולל דלתות וחלונות.
2. סגור את המשנק (1).
3. הסר את חוט האבטחה של ברז שחרור האוויר (5).
4. פתח ברז שחרור אוויר (5) מספר סיבובים, לצורך השוואת לחצים.
5. הסר חוטי אבטחה בכניסה (6) וביציאה (7) של מסנן (8) ופתח חבקים.
6. הסר מכסים (6 ו-7).
7. פתח חבק (12) של צינור שרשורי (4) והפרד אותו מצינור (9).
8. חבר את הצינור גמיש (9) לפתח כניסת המסנן (6) באמצעות החבק של הפתח (6).
9. חבר את הצינור השרשורי (4) ליציאת המסנן (7) באמצעות חבק (12).
10. הכנס את תקע החשמל לשקע בקיר.
11. הפעל את המפוח באמצעות המתג (2).
12. ווסת את זרימת האוויר באמצעות המשנק (1) עד שמחוג מד ספיקת האוויר (3) יורה על הסימן האדום.

ג. בעת הפסקת חשמל

1. פתח משנק (1) עד הסוף.
2. הסר מגן ציר (10) ע"י סיבוב שמאלה.
3. הסר את ידית ההפעלה הנתיקה (11) ממקומה והצמד אותה אל ציר המפוח (במקום מגן הציר).
4. סובב את ידית ההפעלה (11 ו-13) בכיוון השעון עד שמד ספיקת האוויר (3) יורה על הסימן האדום. לפעולה זו נדרשים ארבעה אנשים.

ד. בהישמע אות הרגעה

1. כבה את המפוח באמצעות המתג (2).
2. באם המסנן לא הזדהם, יש לנתקו מהצנרת ולסגור את שני פתחיו (6 ו-7) באמצעות המכסים. סגור ברז אוויר (5).
3. הזמן שירות אחזקה של החברה.
4. אם המסנן כן הזדהם - אין לגעת בו ואין לנתקו. יש לפנות לרשות המוסמכת.

ה. הוראות כלליות

יש למגן את שקע החשמל של המערכת (230 וולט, 50 הרץ) ע"י נתיך 10/16 אמפר.

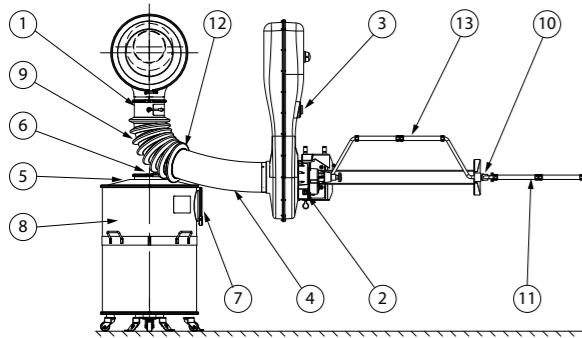
ו. הוראות אחזקה

הפעל את המערכת אחת לחודש למשך כחמש דקות לפי סעיפים א' ו-ג' (ללא חיבור מסנן).
הזמן בדיקה תקופתית אחת לשנה.
במקרה של תקלה יש לפנות למחלקת השרות בטל': 04-6299918.

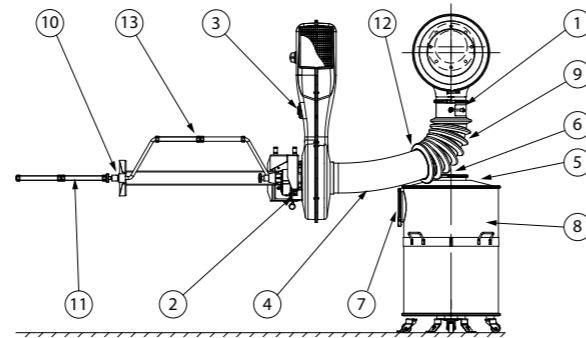
ז. הוראות בטיחות

למעט הפעלת המערכת, כל פעולה אחרת כגון פירוק, הרכבה, שינוי, חיזוק חלקים וכו', תיעשה אך ורק על ידי טכנאי מוסמך מטעם החברה.

א. הכנסת אוויר צח (אירוע קונבנציונלי)

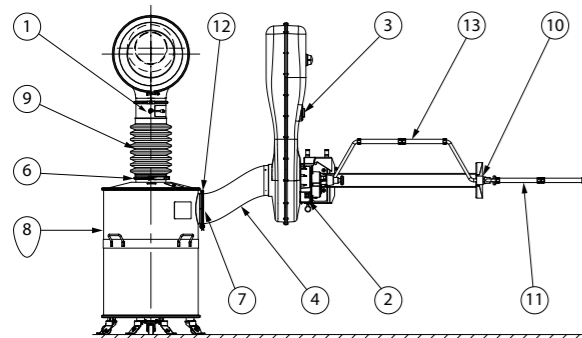


מערכת עם מפוח ימני

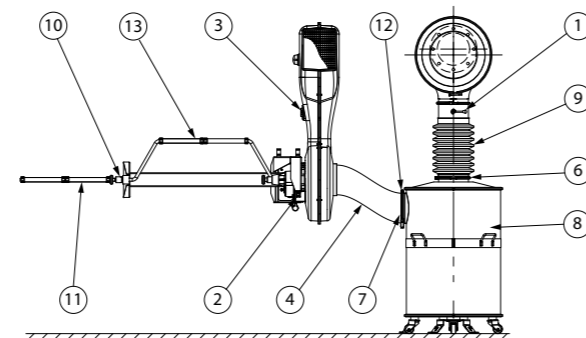


מערכת עם מפוח שמאלי

ב. הכנסת אוויר מסונן (אירוע לא קונבנציונלי)



מערכת עם מפוח ימני



מערכת עם מפוח שמאלי

**שים לב! במידה ומותקנת יותר ממערכת אחת:
בשעת אמת יש להפעיל את כל המערכות
במרחב המוגן!**



אין לגעת ואין להניח ציוד
על המערכת ובקרבתה



להרחיק ילדים
בכל עת



לשימוש בשעת חירום
בלבד



מקום למדבקת
תו תקן